



Japan Ice Hockey Federation

Kishi Memorial Hall, 1-1-1 Jinnan, Shibuya-ku, Tokyo 150-8050
TEL +81-3-3481-2404 FAX +81-3-3481-2407
e-mail: jihf@jihf.or.jp



2015/3/13

「2015 J I H F スキルチャレンジ@苫小牧」 開催要項

- 【事業名】 2015 J I H F スキルチャレンジ@苫小牧
※平成27年度スポーツ振興くじ助成金 スポーツ団体スポーツ活動助成事業
- 【主催】 公益財団法人日本アイスホッケー連盟
- 【協力】 一般財団法人北海道アイスホッケー連盟・苫小牧アイスホッケー連盟
- 【目的】 日ごろの練習で鍛えたアイスホッケーの技術を同世代の選手達と競い合う。また、全国の競技者のスキルレベル比較を行い、競争する事でスキルレベルの向上を目指す。また、2000年及び2001年生まれの男女選手については2016ユースオリンピック代表（ノルウェー）を決める世界最終予選（2015年7月予定：フィンランド）日本代表の国内選考会を兼ねて実施する。
- 【内容】 6種目の競技を行い、それぞれのタイム等を測定する。
※別紙、競技種目参照

- 【参加対象】 ・U12男女（男女小学5～6年生）※3月25日現在の学年
・U16男女（男女2000～2001年生まれ）
※各クラス30名
※ゴールキーパーの参加はできません

- 【募集方法】 Eメールでの申込受付（携帯電話メール可）

- 【場所】 苫小牧市白鳥アリーナ（NTCアイスホッケー競技別強化拠点施設）
〒053-0021 北海道苫小牧市若草町2-4-1
TEL 0144-82-7671（NTCアイスホッケー事務局）

【日時】	No	カテゴリー	月	日	曜	受付	競技説明	競技・測定
	①	U12男女	4	4	土	12:20-13:00	13:00-13:15	13:30-16:30
	②	U16男女	4	5	日	7:30-8:00	8:00-8:15	8:30-11:30

※競技・測定終了後、解散となります。

- 【参加費】 1,000円／1名（傷害保険料含む）
※参加受付の連絡を受けた後、3月31日(火)14時まで指定口座へお振込ください。また振込手数料はご負担をお願いします。
※お振込者名は必ず参加者の名前でお振込ください。
※ご兄弟やチーム等でまとめてお振込する場合は、事前にNTCアイスホッケー事務局までご連絡ください。
※参加費入金後に参加受付完了といたします。
※参加受付完了後にキャンセルがあった場合、返金はできません。あらかじめご了承ください。

《参加費振込先》

三菱東京UFJ銀行 渋谷支店 普通口座 2237114

公益財団法人日本アイスホッケー連盟

（コウエキザイダンハウジンニッポンアイスホッケーレンメイ）



Japan Ice Hockey Federation

Kishi Memorial Hall, 1-1-1 Jinnan, Shibuya-ku, Tokyo 150-8050

TEL +81-3-3481-2404 FAX +81-3-3481-2407

e-mail: jihf@jihf.or.jp



【結果発表】 競技結果を集計後、測定用紙に記載した「ニックネーム」で日本アイスホッケー連盟のホームページに掲載いたします。また、他地区開催後にトータルランキングを掲載いたします。

【お申込】 3月25日（水） 午前10時より受付開始
《Eメール》 ntc-ih@lake.ocn.ne.jp

※トラブル防止の為、下記の要項にてお申込みいただきますようお願いいたします

- ・《必要事項》を入力の上、Eメールにてお申込みください。
- ・件名には『スキルチャレンジ@苫小牧申込』とご記入ください。
- ・受付は申込メール着信順といたします。確認後、受付可否を返信します。
※受付可否の返信まで1～2日かかることがありますのでご了承ください。
- ・お申込みいただいたEメールアドレスに返信いたします。
※携帯電話でメールの受信拒否されている場合、ドメイン指定するか、一時的に解除してください。返信メールが届かなく、受付できない場合があります。
- ・お申込受付開始時刻(午前10時)前のEメールは受付いたしません。
※数分前、数秒前であっても、いかなるご事情がある場合も開始時刻前のEメールは受付いたしません。
- ・1件のEメールで1名のお申込とさせていただきます。
※1件のEメールで複数名のお申込された場合は、いかなるご事情がある場合も受付いたしません。
- ・お申込みは1件のEメール、1回の送信でお願いします。
※お申込受付開始時刻の前後に同じ参加者名で複数回メール送信された場合、いかなるご事情がある場合も受付いたしません。
- ・送信テストを行いたい場合、件名に『送信テスト』とご記入ください。

《必要事項》

1. 氏名（フリガナ）
2. ニックネーム
3. 参加日①②
4. 住所
5. 電話番号
6. 性別
7. 年齢
8. 生年月日（西暦）
9. 所属チーム
10. 緊急連絡先（氏名・電話番号・続柄）

【その他】

- ・苫小牧市以外の地区（全道・全国各地）の参加も受け付けいたします。但し、移動や宿泊にかかる経費及び手配は各自で行ってください。
- ・競技中にケガをされた場合、応急処置・病院への送迎などの対応はいたしますが、その後の一切の責任は負いかねますのでご了承ください。
- ・競技中のケガに対し、通院1日2,000円支給の傷害保険に加入いたしますが、個人での保険加入についてもご検討ください。
- ・お申込みの際に得た個人情報については、JIHFスキルチャレンジ以外には使用いたしません。

不明な点があれば、下記お問い合わせ先までご連絡ください。

NTCアイスホッケー 事務局
担当 加賀（カガ）
TEL：0144-82-7671
E-mail：s-kaga@ion.ocn.ne.jp

日本アイスホッケー連盟 事務局
担当 浅田（アサダ）
TEL：03-3481-2404
E-mail：asada@jihf.or.jp



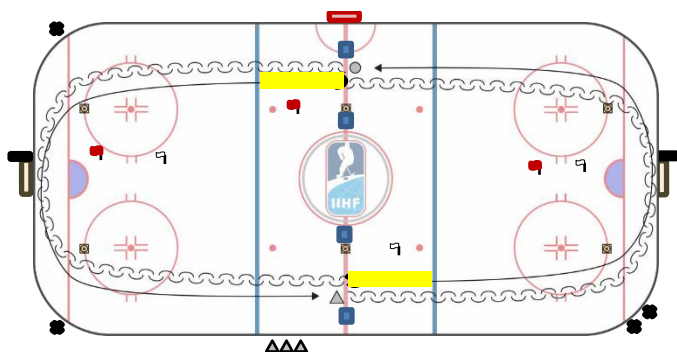
Japan Ice Hockey Federation

Kishi Memorial Hall, 1-1-1 Jinnan, Shibuya-ku, Tokyo 150-8050
TEL +81-3-3481-2404 FAX +81-3-3481-2407
e-mail: jihf@jihf.or.jp

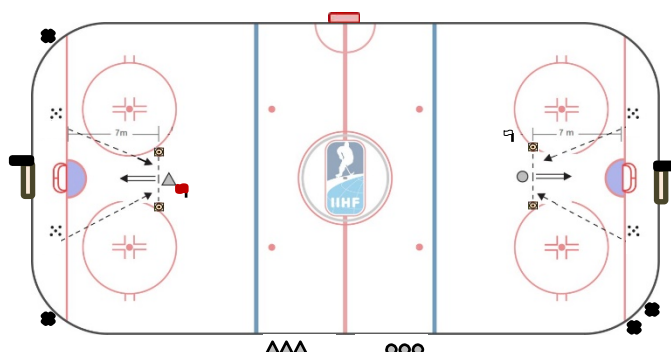


2015 J I H F スキルチャレンジ競技種目

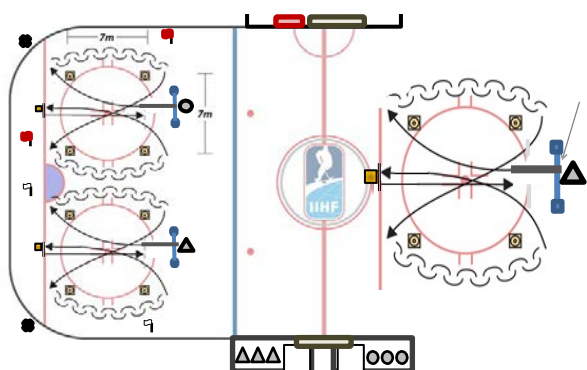
Test1-ファステスト ラップ



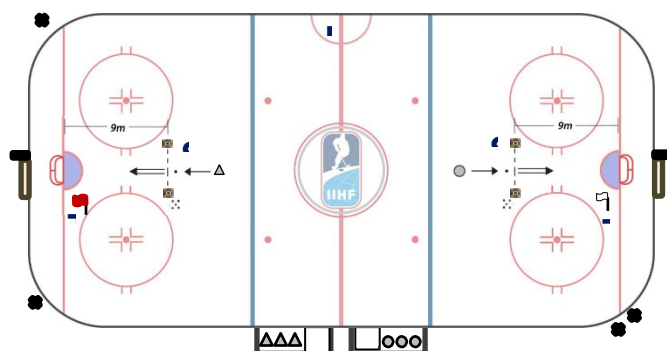
Test2-シューティング アキュラシー



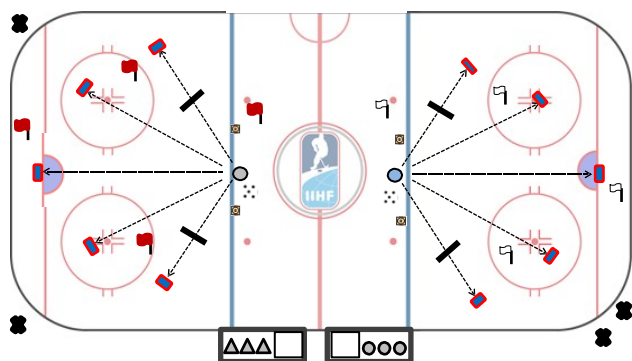
Test3- スケーティング アジリティー



Test4-ファステスト ショット



Test5-パッシング プレジジョン



Test6-パックコントロール

