

「2015 J I H F スキルチャレンジ@長野」
 (2015 ユースオリンピック世界予選会派遣日本代表・北信越東海地区予選会)

【開催要項】

- 【事業名】** 2015 J I H F スキルチャレンジ@長野
 ※平成27年度スポーツ振興くじ助成金 スポーツ団体スポーツ活動助成事業(予定)
- 【主催】** 公益財団法人日本アイスホッケー連盟
【主管】 長野県アイスホッケー連盟
- 【目的】** (1) 日ごろの練習で鍛えたアイスホッケーの技術を同世代の選手達と競い合う。
 (2) 全国の競技者のスキルレベル比較を行い、競争する事でスキルレベルの向上を目指す。
 (3) 2016 ユースオリンピック(ノルウェー)出場選手を決める世界予選(2015年7月予定:フィンランド)に派遣する日本代表の国内選考会を兼ねて実施する。
- 【内容】** 6種目の競技を行い、それぞれのタイム等を測定する。※別紙競技種目参照
- 【対象】** (1) 2000年~2001年生まれの男女中学生
 (2) 人員:30名前後
 (3) プレーヤーのみ(GKは対象外となります)
 (4) 人員の調整は北信越東海ブロック・U16ディベロップメント委員会が行う。
- 【場所】** やまびこスケートの森アイスアリーナ
 〒094-0055 長野県岡谷市字内山 4769-14 TEL0266-24-1198
- 【日時】** 平成27年4月25日(土)
- | | 受付 | 競技説明 | 競技・測定 |
|-----|-------------|-------------|-------------|
| U16 | 16:00-16:30 | 16:30-16:45 | 17:00-20:00 |
- 【参加費】** 1,500円/1名(傷害保険料込)
 ※当日の受付時に参加料をお支払いください。
- 【問合せ・申込】** 長野県アイスホッケー連盟 デベロップメント委員長 清野 勝
 shinshuicehockey@yahoo.co.jp
- 【持参品】** (1) アイスホッケー防具一式 (2) 健康保険証(コピー可)
- 【結果発表】** 競技結果を集計後、測定用紙に記載した「ニックネーム」で日本アイスホッケー連盟のホームページに掲載いたします。また、他地区開催後にトータルランキングを掲載いたします。
- 【その他】** (1) 競技中にケガをされた場合、病院への送迎などの対応はいたしますが、その後の一切の責任は負いかねますのでご了承ください。
 (2) 競技中のケガに対しては各自で保険にご加入ください。
 (3) 参加の際に得た個人情報については、「JIHF スキルチャレンジ」以外には使用いたしません。
 (4) 国内予選で成績優秀者は、JIHF が最終判断を行い、日本代表として2015年7月にフィンランドで開催する I I H F 主催「世界最終予選会」に派遣されます。



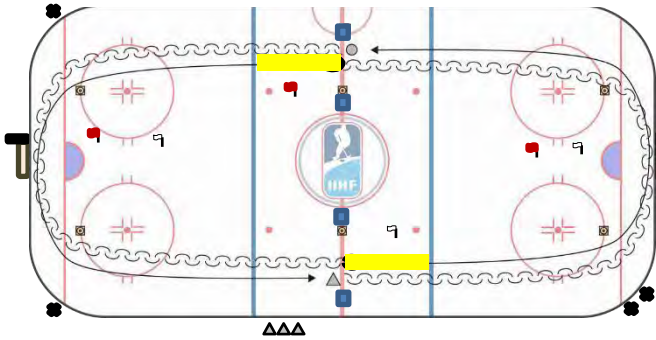
Japan Ice Hockey Federation

Kishi Memorial Hall, 1-1-1 Jinnan, Shibuya-ku, Tokyo 150-8050
TEL +81-3-3481-2404 FAX +81-3-3481-2407
e-mail: jihf@jihf.or.jp

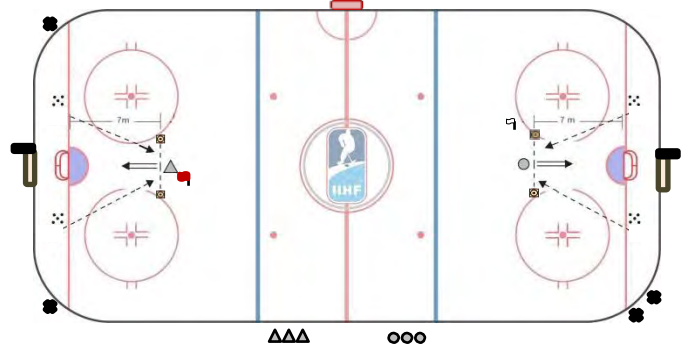


2015 JIHF スキルチャレンジ競技 種目

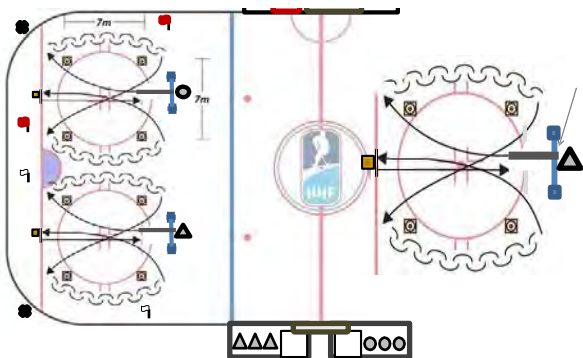
Test1-ファステスト ラップ



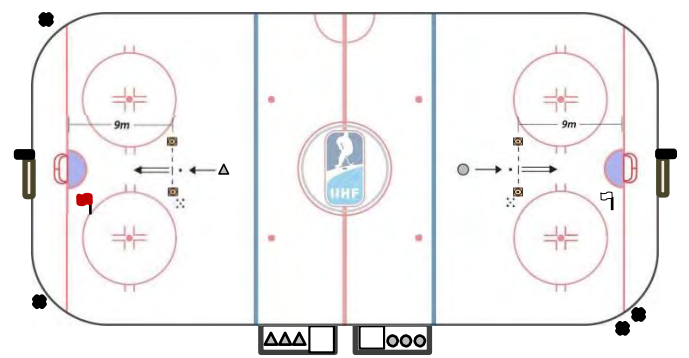
Test2-シューティング アキュラシー



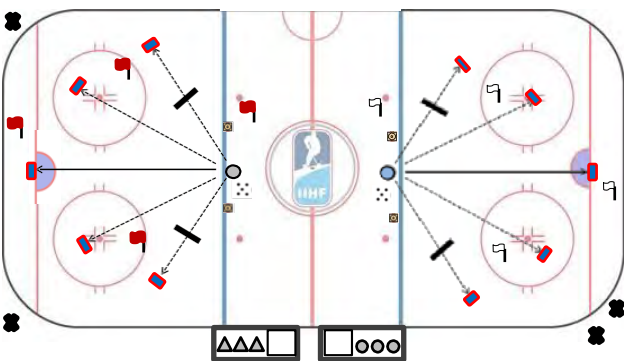
Test3- スケーティング アジリティー



Test4-ファステスト ショット



Test5-パッシング プレジジョン



Test6-パックコントロール

